



MCPU-X26

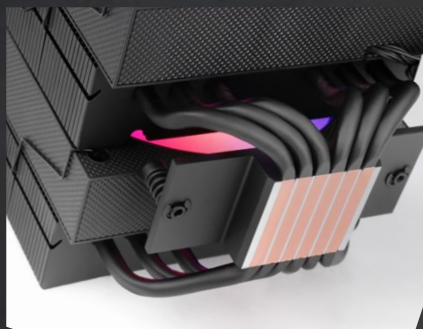
DISIPADOR CPU

ESPECIFICACIONES

TDP	350W
Ventilador	120mm
Iluminación	ARGB
Voltaje	DC 12V
Corriente	0.5A
Nivel de ruido	9-26dBA
RPM	800-2600 ± 10% RPM
MTBF	60.000 horas
Heatpipes	6
Material aletas	Aluminio
Conexión	PWM 4 pines + 5 V ARGB 3 pines + adaptador automático ARGB SATA a ARGB + adaptador de ventilador con reducción de ruido
RGB direccionable	Asus Aura Sync, MSI Mystic Light Sync, RGB Fusion y controladores ARGB
CPU Socket	INTEL LGA 1851/1700/1200/1156/1155/1151/1150/1366 y AMD AM5/AM4
Dimensiones	122 x 122 x 158 mm / 904g
Altura	158mm

Disipador de CPU MCPU-X26 con estructura Dual-Tower y doble ventilador ARGB Infinity Mirror. **Integra 6 heatpipes HCT de última generación capaces de gestionar hasta 350W TDP, garantizando una disipación térmica eficiente y estable incluso bajo cargas extremas.** Diseño optimizado para alto rendimiento con funcionamiento silencioso e iluminación ARGB.

Sistema de refrigeración avanzado con ventiladores de 120 mm y núcleo de cobre para un funcionamiento ultrasilencioso. **Incluye adaptador SATA para activación automática del modo ARGB Rainbow y cable de reducción de ruido para un nivel sonoro ultra bajo.** Compatibilidad multisocket con plataformas Intel LGA y AMD, ideal para configuraciones gaming y estaciones de trabajo de alto rendimiento.



LOGÍSTICA

MCPUX26

EAN 8435693113454

UDS/CAJA 8

MCPUX26W

EAN 8435693113478

EMPAQUETADO 196x160x180mm